

Bienvenue au Cours Préparatoire Bemvindos à Primária

LFIP



aefe
Agence pour
l'enseignement français
à l'étranger

Ce qui ne change pas entre la GS et le CP O que não se altera entre o pré-escolar e o 1º ano no LFIP



L'organisation administrative/A organização administrativa

- Les contacts se font par l'intermédiaire du "cahier noir" et par mél.
- Os contatos fazem-se através do "caderno preto" e por email.
- Les secrétariats: administratif et pédagogique.
- As secretarias: administrativa e pedagógica.



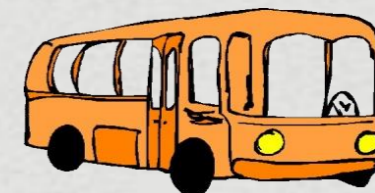
La garderie/O acolhimento

- Matin et après-midi au Pavillon d'accueil.
- De manhã e de tarde no pavilhão de acolhimento.



Les transports/Os transportes

- Les circuits sont communs à toute l'école.
- Os percursos são comuns a toda a escola.



Ce qui change As diferenças



•Horaires/Horários

- Le matin : **8h45 à 11h45**/de manhã: **8h45 às 11h45**
- L'après-midi : **13h50 à 16h35** (sauf mercredi, fin des cours à 11h45)
- De tarde: **13h50 à 16h35** (exceto quarta-feira, fim das aulas às 11h45)

•**Entrée et sortie se font par le grand portail. Les parents n'accompagnent pas les élèves en classe, seulement jusqu'aux grilles à l'entrée du grand portail.**

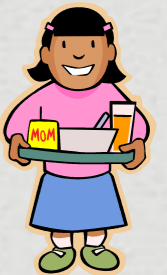
•**Entradas e saídas fazem-se pelo portão grande (colégio). Os pais não acompanham os alunos às salas, somente até junto das grades da entrada do portão grande.**

•**Les repas** à la cantine sont organisés en self, avec l'aide d'adultes les premières semaines.

•**O almoço** na cantina é organizado em self-service, com a ajuda de um adulto nas primeiras semanas.

• **Le goûter** est pris pendant les récréations/**O lanche** é durante o recreio.

• Possibilité de s'inscrire aux **études dirigées** (voir avec le secrétariat administratif, Carla Ribeiro)/ Possibilidade de inscrever-se no **estudo acompanhado** (na secretaria administrativa, Carla Ribeiro)



- Les **récréations** sont un peu plus courtes / Os **recreios** são um pouco mais curtos.



- Chaque élève a sa propre place dans la classe. Cada aluno tem lugar marcado na sala.



- Les élèves ont des **leçons** à apprendre : ils emportent des manuels scolaires ou des cahiers pour travailler à la maison et les rapportent ensuite dans leur **cartable**. / Os alunos têm **matérias** a aprender: eles levam manuais escolares ou cadernos para trabalhar em casa e trazem-nos de volta na **pasta**.

	Lundi	Mardi	Jeudi	Vendredi	Samedi
8-30					
9-30	Maths	Français	Français	Maths	Maths
9-30	Français	Maths	Ecriture	Bol	Bol
10-15					
	Récréation				
10-30	Vivre ensemble	Lecture	Maths	Français	Lecture
11-30					
	RECREATION				
13-30	Lecture	Découvrir le monde	Français	Découvrir le monde	
14-15					
14-15	Ecriture	Maths	Vivre ensemble	Ecriture	
15-00					
	Récréation				
15-15	E.P.S	Educacion artistica	Lecture	Educacion artistica	
16-30					

- Selon les domaines travaillés, les activités sont définies dans un **emploi du temps**. / Segundo as áreas trabalhadas, as atividades são definidas num **horário**.



- L'apprentissage de la **langue anglaise** commence. / Começa a aprendizagem da **língua inglesa**.

- Le temps de présence de l'enseignante en **portugais** est plus important. / O tempo de presença da professora de **português** é mais importante.



Les domaines travaillés/Os domínios trabalhados



- La maîtrise de **langue française et portugaise/Domínio da língua francesa e portuguesa**

 - *Dire, écrire, lire/dizer, escrever, ler*

 - *Etude de la langue : vocabulaire, orthographe, grammaire/ estudo da língua: vocabulário, ortografia, gramática.*

- **Les mathématiques/As matemáticas**

 - *Nombres et calcul, géométrie, grandeurs et mesures, organisation et gestion des données / Números e cálculos, geometria, medidas, organização e gestão de dados.*

- **Découverte du monde / Estudo do meio**

- **Instruction civique et morale / Educação cívica e moral**

- **Education physique et sportive / Educação física e desportiva**

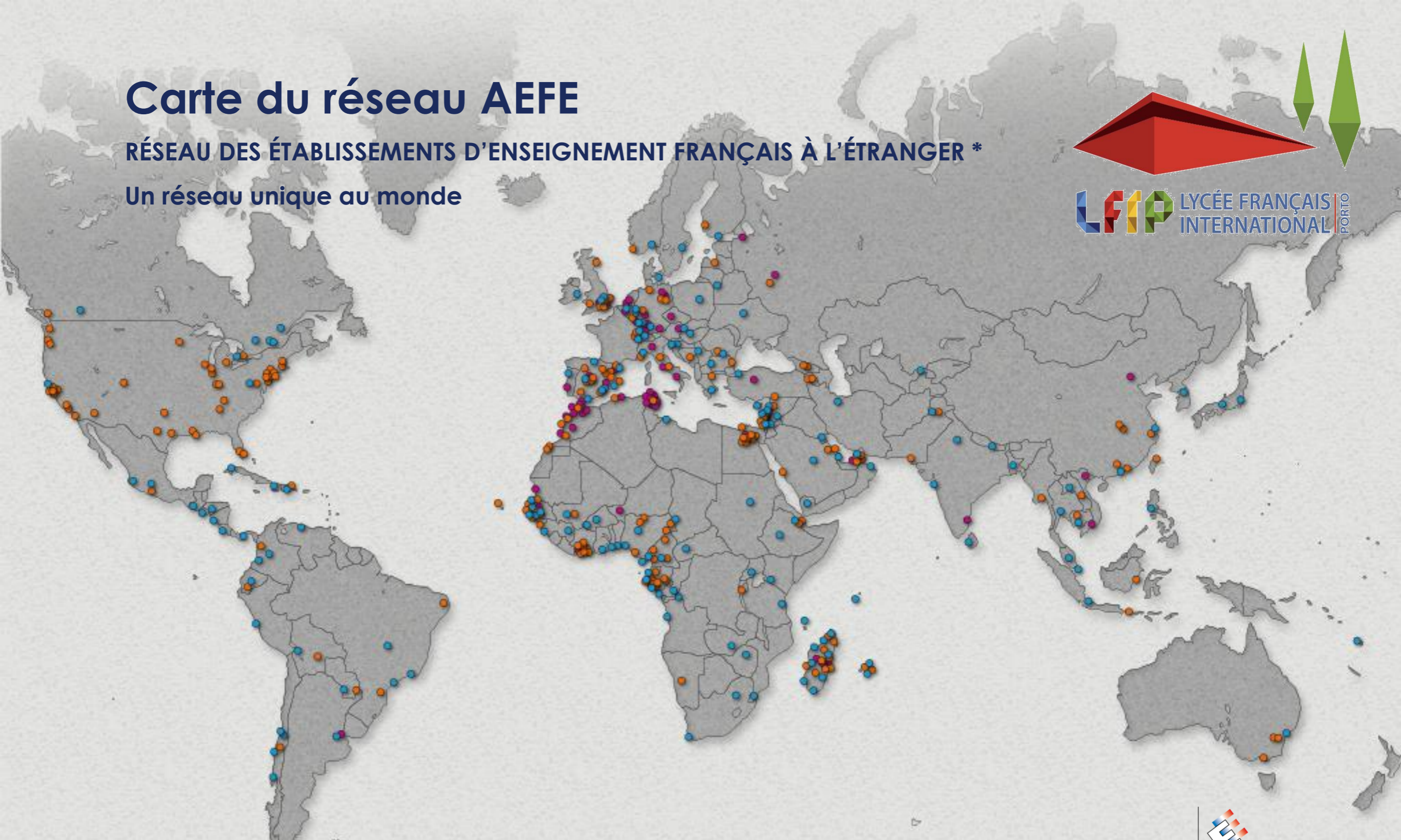
- **Pratiques artistiques et histoire des arts / Práticas artísticas e história das artes**

- **Langue vivante : anglais / Língua estrangeira: Inglês**

Carte du réseau AEFE

RÉSEAU DES ÉTABLISSEMENTS D'ENSEIGNEMENT FRANÇAIS À L'ÉTRANGER *

Un réseau unique au monde



136
PAYS

494
ÉTABLISSEMENTS

340 000
ÉLÈVES

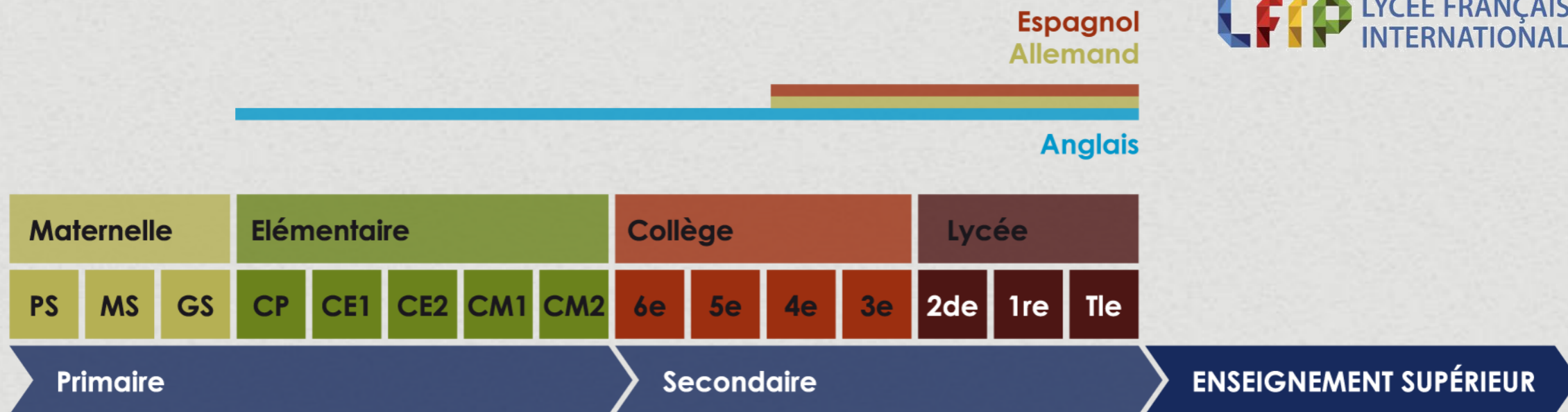
● ÉTABLISSEMENTS EN GESTION DIRECTE ● ÉTABLISSEMENTS CONVENTIONNÉS ● ÉTABLISSEMENTS PARTENAIRES



www.aefe.fr

* homologués par le ministère français de l'Éducation nationale

UN LYCÉE INTERNATIONAL



Enseignement du Programme officiel français

Enseignement de l'anglais dès 6 ans

Enseignement de l'espagnol ou de l'allemand dès 13 ans

Enseignement du portugais en accord avec les programmes officiels



**“Pour une scolarité réussie,
de la maternelle à la Terminale
au Lycée Français International de Porto”.**
**“Para uma escolaridade bem sucedida desde
o pré-escolar até ao 12º ano no Liceu Francês
Internacional do Porto”.**

Lycée Français International de Porto

27 rua Gil Eanes

4150-348 Porto Portugal Tél : +351 226 153 030

Fax : +351 226 153 039

www.lyceefrancaisdeporto.pt



aefe
Agence pour
l'enseignement français
à l'étranger